

Aufbauhilfe METTLE Compact-Aufnahmetisch 100x60 cm



Wir danken Ihnen für das Vertrauen, dass Sie uns mit dem Kauf dieses Produktes entgegengebracht haben. Da unser Aufnahmetisch nicht in zusammengebautem Zustand geliefert wird, haben wir für unsere Kunden diese kleine Aufbauhilfe zusammengestellt. Wir denken, dass ein zügiger Zusammenbau somit kein Problem darstellen dürfte, und wünschen Ihnen viel Spaß und gute Aufnahmen. Heben Sie diese Bauanleitung gut auf!

Ihr BEST of TECHNIC Team



Benötigtes Werkzeug:

Zum Aufbau des Tisches benötigen Sie keinerlei Werkzeug.

Lieferumfang:

Überprüfen Sie zunächst den Lieferumfang des Aufnahmetisches auf Vollständigkeit. Alle unten aufgeführten Komponenten werden zum Aufbau benötigt.

Übersicht: Im Lieferumfang enthaltene Bauteile:

<p>Tischgestell</p> 	<p>1x</p>	<p>Opake Tischplatte 100x60 cm</p> 	<p>1x</p>
<p>Flügelmuttern</p> 	<p>2x</p>	<p>Vordere Befestigungshaken für Tischplatte (je nach Ausführung zwei Varianten möglich)</p>  <p>oder</p>	<p>2x</p>

Hinweise zum Zusammenbau:

Bei den Befestigungshaken (s. Bilder oben) sind zwei Varianten möglich. Entweder mit Hülse (Variante 1) oder ohne Hülse (Variante 2)

Der Tisch wird zusammengeklappt geliefert. Klappen Sie zunächst die beiden Tischbeine auseinander.

Klappen Sie dann das Rückenteil des Tisches nach hinten.

Nun muß die opake Tischplatte befestigt werden. Die Tischplatte muß dazu der Tischform angepaßt und leicht gebogen werden. Keine Gewalt anwenden! Tischplatte nicht knicken!

Die matt glänzende Seite der Platte kommt nach oben. Die Platte besitzt an einer Seite vorne sowie links und rechts zwei randnahe Löcher zur Befestigung am Tischgestell. Achten Sie darauf, daß die Seite mit den Löchern **(b)** und **(c)** auf der richtigen Seite .- d.h. Tischvorderseite liegt (vgl. auch Abbildung nächste Seite).

Die Befestigung der Tischplatte erfolgt an drei Stellen (a), (b), (c) :



(a) An der Rückseite wird die Tischplatte in die zwei am oberen Rahmen befindlichen **Haltenuten** geschoben.

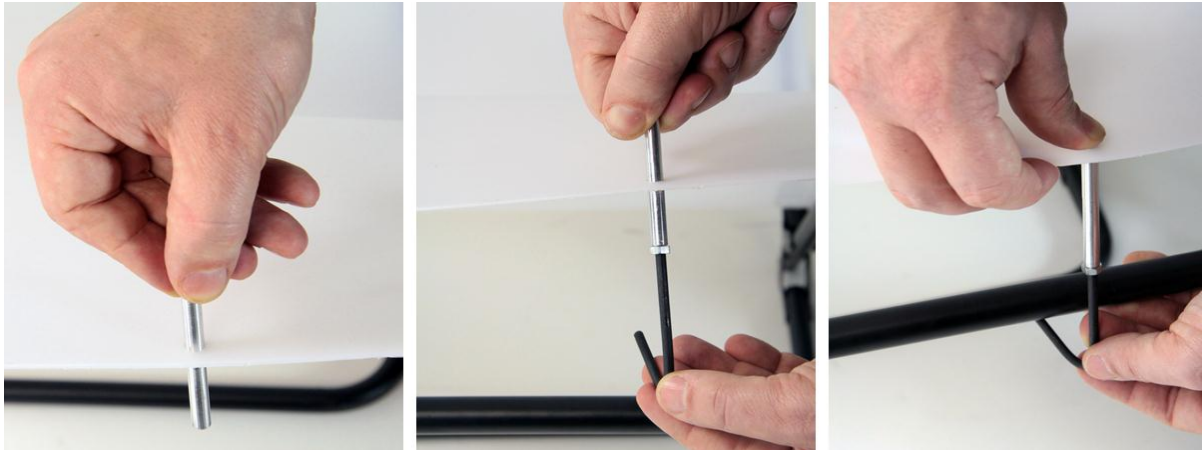
(b) An der Vorderseite des Tischgestells befinden sich **zwei Zapfen mit Schraubgewinde**. Führen Sie die Zapfen durch die beiden randnahen Löcher links und rechts der Tischplatte. Fixieren Sie die Tischplatte mit den beigelegten **Flügelmuttern**.



(c) Damit die Tischplatte eine wellenförmige Form erhält, muß diese an der Vorderseite etwas nach unten gedrückt werden. Dies geschieht mit Hilfe der mitgelieferten **Haltehaken**. **Bei den Befestigungshaken sind zwei Varianten möglich. Entweder mit Hülse (Variante 1) oder ohne Hülse (Variante 2)**

Variante 1: Zunächst werden die silbernen Hülsen durch die Löcher geführt, dann wird der eigentliche Haken in die Hülse geschraubt. (vgl. Bilder unten). Der Haken wird schließlich unter dem vorderen Tischfuß-Gestell eingehakt, wobei die Tischplatte etwas nach unten gebogen wird. **Variante 2:** Der schwarze Haken wird ohne Hülse – wie unten zu sehen – zuerst an der Tischplatte und dann Tischfuß-Gestell befestigt.

Variante 1: (mit silberfarbener Hülse)



Variante 2: (ohne Hülse)



Alle Rechte vorbehalten. Vervielfältigung oder Verwendung von Texten, Fotos und Zeichnungen –auch auszugsweise – nur in Ansprache mit BEST of TECHNIC. Hinweis: Original-Bauteile können von den gezeigten Abbildungen geringfügig abweichen!